

FICHE PRODUIT

CAPTEUR DE TEMPÉRATURE
ÉLECTRONIQUE ZEBRA M-300-P



ZEBRA
CAPTURE
YOUR EDGE



M-300-P

Capteurs de température à plage étendue pour une connectivité mobile et une surveillance sans fil

- Sonde de température extérieure de -200 à +200 °C pour les environnements extrêmes
- Connectivité Bluetooth® sans fil
- Contrôle de la température des camions, des containers et des emballages en transit
- Application EDGEVue® pour la configuration des équipements mobiles, le suivi et le partage des données dans le Cloud
- Portée de détection en visibilité directe de 50 mètres (164 pieds)
- Mémoire disponible pour 16 000 points de données

Le Zebra M-300-P est un capteur de température électronique nouvelle génération permettant une configuration facile et un suivi à la demande à partir de téléphones mobiles et autres appareils Bluetooth. Avec l'application EDGEVue, il est possible de définir les paramètres préférentiels (seuils de température et alertes notamment) sans utiliser d'équipements, de stations d'accueil ni d'installations logicielles spécifiques. À mesure que le M-300-P enregistre la température, EDGEVue fournit rapidement l'historique des données à la demande, y compris les données de géolocalisation issues du terminal mobile. Il est par ailleurs possible d'accéder automatiquement aux données de température et de les transférer dans le Cloud, à l'aide de la passerelle OCEABridge®.

Compact, le M-300-P est doté d'un indice d'étanchéité IP40 adapté aux différents environnements et d'un système de fixation magnétique permettant de le placer facilement à l'intérieur de containers et de boîtiers. Il est équipé de trois voyants à LED pour vous informer de l'état des alertes, de la batterie et de la programmation. La batterie longue durée au lithium peut être remplacée.



Téléchargez gratuitement
l'application EDGEVue® à partir de
iTunes ou de Google Play

FICHE PRODUIT

CAPTEUR DE TEMPÉRATURE
ÉLECTRONIQUE ZEBRA M-300-P

Caractéristiques du capteur

Module à usage multiple avec batterie remplaçable

Sonde : extérieure, d'une grande précision (PT 100), câble de 1 mètre

Plage de lecture des températures : de -200 à +200° C (-328 à +392 °F)

Plage de température de fonctionnement du module : de -40 à +85 °C

Précision : +/- 0,3 °C

Résolution : 0,01 °C

Affichage de la température : °F ou °C, au choix

Certifications : certification de traçabilité NIST®, étalonnage certifié ISO/IEC 17025 (Cofrac) ou traçable disponible, conforme à la norme EN12830

Dimensions

Diamètre : 50 mm (2 pouces)

Épaisseur : 22 mm (0,87 pouce)

Poids : 57 g (2 oz)

Boîtier : ABS, polycarbonate et aluminium, avec un indice d'étanchéité IP40

Système de fixation : fixation magnétique double face (côtés « faible » et « fort »), fixation par adhésif ou vis

Identification du module : nom personnalisable pour chaque équipement Zebra

Batterie

Batterie : lithium, remplaçable

Durée de vie de la batterie : elle varie en fonction de la température ambiante. En principe, plus les températures sont basses, plus elle diminue.

Fonctions d'enregistrement des données

Témoin à LED : état d'alerte et communication

Seuils d'alerte : valeurs max. et min. programmables, avec retard

Options de démarrage : démarrage immédiat ou différé avec seuil programmable, et démarrage sur contact magnétique

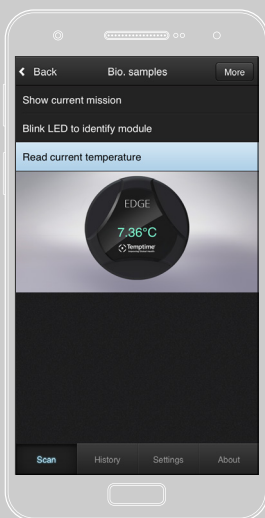
Intervalle d'enregistrement des données : programmable, de 15 à 59 secondes (avec intervalle de 1 seconde) OU de 1 à 255 minutes (avec intervalle de 1 minute)

Arrêt de l'enregistrement des données : programmable, mémoire pleine ou effacement des valeurs les plus anciennes

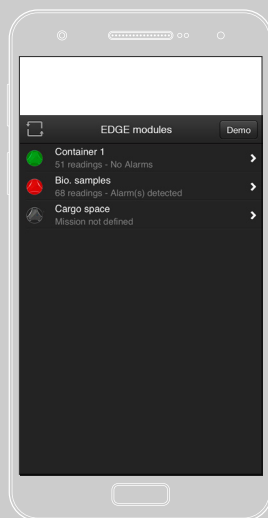
Horodatage : programmable en heure locale ou universelle (GMT)

Mémoire interne : jusqu'à 16 000 points de données

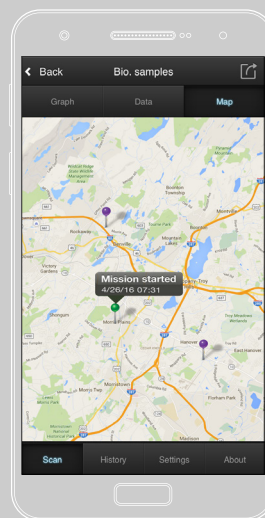
Rapports : fichiers au format CSV et PDF



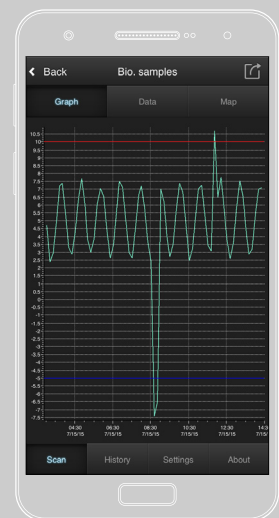
Utilisez EDGEVue pour configurer le profil et les préférences à utiliser pour l'enregistrement des données



EDGEVue détecte automatiquement les capteurs M-300-P à portée du Bluetooth



Utilisez le GPS du téléphone mobile/de la tablette pour suivre les itinéraires en détail



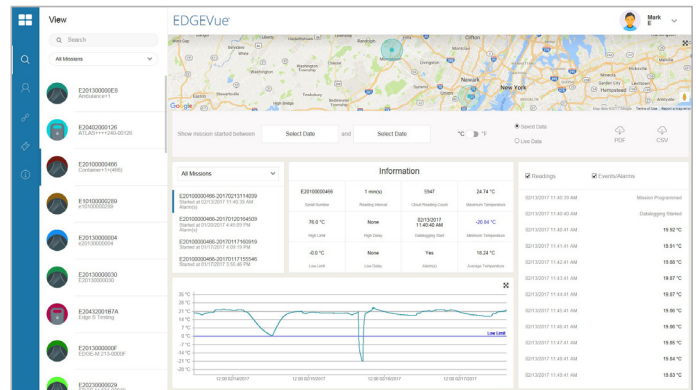
Connectez-vous au M-300-P pour suivre les données à la demande, à toutes les étapes du parcours

FICHE PRODUIT

CAPTEUR DE TEMPÉRATURE
ÉLECTRONIQUE ZEBRA M-300-P

EDGEVue® et caractéristiques sans fil

- **Technologie Bluetooth® 4.2**
- **Portée sans fil** : Portée de lecture en visibilité directe de 50 mètres (164 pieds)
- **Compatibilité de l'appareil** : programmation et lecture avec un iPhone 4S (ou ultérieur), un iPad 3 (ou ultérieur) et une version Android 4.4 (ou ultérieure)
- **Détection** : accès sans fil au travers d'emballages isothermes, de revêtements de véhicules réfrigérés, de congélateurs, réfrigérateurs et chambres froides (peut dépendre de l'épaisseur des parois et des conditions environnementales). L'application EDGEVue, gratuite sur iTunes et GooglePlay, détecte automatiquement les équipements Zebra dans le périmètre de réception Bluetooth.
- **Stockage et accès dans le Cloud** : stockage illimité des données sur EDGECloud® et accès par le biais de l'application web EDGEVue en vue de leur consultation et de la création de rapports



Accès, consultation et gestion des informations générées par les capteurs Zebra, à l'aide de l'application web EDGEVue.

Pour en savoir plus sur l'avenir de la surveillance thermique, rendez-vous sur
zebra.com/electronictempensor

Fiche produit V2 – COMZ Zebra M-300-P



**Siège social général et siège
Amérique du Nord**
+1 800 423 0442
inquiry4@zebra.com

Siège Asie-Pacifique
+65 6858 0722
contact.apac@zebra.com

Siège EMEA
zebra.com/locations
contact.emea@zebra.com

Siège Amérique latine
+1 866 230 9494
la.contactme@zebra.com

ZEBRA et la tête de zèbre stylisée sont des marques commerciales de Zebra Technologies Corporation, déposées dans de nombreux pays. Toutes les autres marques commerciales sont la propriété de leurs détenteurs respectifs. ©2020 Zebra Technologies Corporation et/ou ses sociétés affiliées. Tous droits réservés. R1, Doc #3292, 01/01/2021