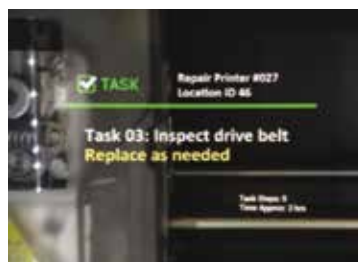
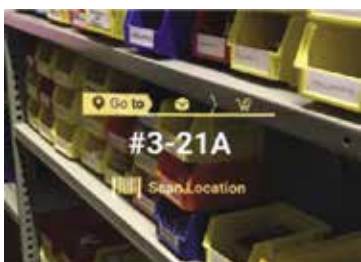




**ZEBRA**  
CAPTURE  
YOUR EDGE



Ponga la información adecuada en el momento preciso delante de los ojos de los trabajadores para aumentar la eficiencia y la precisión de las tareas. En el almacén, por ejemplo, puede dirigir a los usuarios hasta las ubicaciones de selección adecuadas y verificar la selección, lo que mejora la precisión, acelera las tareas y reduce el periodo de aprendizaje. Muestre instrucciones paso a paso a los trabajadores de montaje en producción con documentación visual en tiempo real. Y proporcione a los técnicos instrucciones manos libres para que realicen las reparaciones más rápido y sin errores, con la consiguiente reducción del periodo de inactividad del equipo.



## Pantalla de uso empresarial para montaje en la cabeza HD4000

### Mejore la productividad y la precisión de las tareas mediante flujos de trabajo con instrucciones manos libres

Con la pantalla HD4000 de uso empresarial montada en la cabeza, la primera de su categoría, puede aumentar la eficiencia y la precisión de las tareas superponiendo información contextual pertinente al campo de visión de los trabajadores en tiempo real. Ahora, las manos y los ojos permanecen libres para centrarse en las tareas —en lugar de interactuar con una aplicación en un teléfono móvil para obtener los mismos datos. Imagine cuántas selecciones más de pedidos correctos al 100 % podrán realizar sus trabajadores de almacén. Imagine cuántos equipos más podrán reparar los técnicos cada jornada. Imagine la velocidad y precisión adicionales con las que sus trabajadores de montaje podrán fabricar los productos, aumentando la producción sin ampliar las líneas de producción ni el personal. Acaba de imaginar la potencia de los flujos de trabajo con instrucciones manos libres que permite la HD4000.

La HD4000 proporciona todo lo que usted necesita en forma de accesorio de dispositivo móvil de categoría empresarial. Presenta un diseño resistente y ha sido fabricada para durar años a pesar de las caídas, golpes y derrames de líquidos que pueden producirse a diario. Comodidad. Pantalla nítida que facilita la visualización. Facilidad de uso —solo tiene que conectarla al dispositivo móvil *host* y encenderla. Fácil de desplegar —no requiere baterías ni preparación. Además, gracias al kit de desarrollo de *software* (SDK) y a las interfaces de programación de aplicaciones (API) listas para usar, la HD4000 puede integrarse fácilmente con aplicaciones nuevas y ya existentes.

Saque mayor partido a su personal y a sus ordenadores móviles Zebra con la avanzada y novedosa HD4000 —solo de Zebra.

## Diseño perfecto para facilitar la comodidad

### Calidad de imagen de gran nitidez

La HD4000, desarrollada en colaboración con Six15 Technologies, líder en innovación en pantallas ópticas *wearable*, ofrece la mejor tecnología de pantalla transparente de su categoría. Proporciona color, contraste y claridad de imagen incomparables. Además, la distancia focal se ha optimizado para aplicaciones con montaje en la cabeza, lo que minimiza la fatiga ocular.

### Tan ligera que sus trabajadores olvidarán que llevan gafas

La HD4000 integra solo aquellos componentes requeridos para ofrecer funcionalidad de realidad aumentada: pantalla, cámara, *tracker* de cabeza y micrófono. No requiere batería, procesador ni radio WiFi o móvil. Con un peso inferior a 30 g/1,06 oz, la HD4000 es significativamente más ligera que cualquier otra pantalla *wearable* de uso empresarial disponible en el mercado. Sus trabajadores no notarán prácticamente estas gafas de «peso pluma», lo que garantiza la comodidad durante toda la jornada y evita el cansancio.

### Apta para los entornos empresariales más exigentes

#### Resistente a caídas, al polvo y al agua

Por fin una pantalla *wearable* a la altura del diseño resistente de su ordenador móvil Zebra. La HD4000, que dispone de sellado IP67, es prácticamente inmune al polvo y sobrevive al chorro de agua de una manguera y a inmersiones completas en agua. Además, gracias a su especificación de resistencia a caídas desde 1,5 m/5 pies, proporciona un funcionamiento fiable a pesar de las inevitables caídas que pueden producirse a diario.

#### Diseño flexible que se adapta prácticamente a cualquier trabajador

La montura completamente ajustable permite la utilización con el ojo izquierdo o el derecho, la colocación con un amplio intervalo de distancia pupilar y la utilización con gafas graduadas. Además, puede cambiar la HD4000 del ojo derecho al izquierdo en unos segundos. ¿El resultado? No cansa la vista y proporciona a todos sus trabajadores una visualización cómoda durante toda la jornada.

#### Puede retirarse de la vista en una fracción de segundo

Si la pantalla distrae al trabajador durante una conversación con un supervisor o un compañero —o impide la visibilidad requerida en una situación peligrosa—, los trabajadores pueden simplemente levantarla para retirarla de la vista.

## Diseño higiénico pensado para uso compartido

La HD4000 se monta sobre gafas de seguridad disponibles comercialmente —sin necesidad de utilizar herramientas. Ello le permite entregar a cada trabajador su par de gafas, lo que mejora la higiene y contribuye a prevenir la propagación de gérmenes.

## Despliegue rápido —e integración sencilla con aplicaciones

### No requiere batería

Simplemente conecte la HD4000 al ordenador móvil *host* de Zebra a través del cable adecuado para suministrarle la alimentación necesaria. Puesto que la HD4000 consume menos de un vatio, el impacto en la batería del dispositivo móvil *host* es escaso. Y dado que las baterías de los dispositivos móviles *host* son sustituibles en caliente, el dispositivo móvil y la HD4000 pueden dar servicio a sus trabajadores de forma permanente.

### Arquitectura sencilla de accesorio que maximiza la funcionalidad y minimiza el peso

La HD4000 utiliza la batería de categoría empresarial, el procesador y las radios WiFi o móvil del dispositivo móvil *host* de Zebra a través de su cable USB 2.0. Disfrutará de máximos niveles de alimentación de batería y ciclos de batería, máxima potencia de procesamiento y conexiones WiFi y móvil rápidas y fiables, todo ello a través de los dispositivos móviles Zebra que ya posee. ¿El resultado? Puede desplegar pantallas *wearable* con escaso impacto de tiempo y coste para el departamento de sistemas informáticos. No es necesario cambiar ninguna batería adicional. No hay que gestionar un grupo de baterías adicional. No hay ninguna radio inalámbrica que configurar o certificar en la red. Y no es necesaria ninguna actualización o control de versiones del sistema operativo.

### Compatibilidad con aplicaciones sencillas y robusta

El SKD Android HD4000 admite numerosas interfaces estándar, lo que simplifica el desarrollo de aplicaciones personalizadas que presentan la información contextual pertinente que los trabajadores necesitan para optimizar el siguiente paso. Puede utilizar la HD4000 como segunda pantalla a través del modo de presentación de Android. Para simplificar la integración en el almacén, proporcionamos plantillas de almacén de Zebra —Zebra Warehouse Templates— listas para usar que agilizan y facilitan la integración con las principales aplicaciones de WMS (Warehouse Management System). Además, las interfaces de programación de aplicaciones (API) facilitan la integración con aplicaciones en cualquier mercado vertical.

## Características de la pantalla

### Pantalla

OLED a todo color de 640 x 400 píxeles

### Campo de visión

Diagonal de 20,3°

### Área del ojo

7,5 mm x 9 mm

### Distancia ocular

18 mm

### Brillo

300 cd/m<sup>2</sup>

## Características del sensor

### Cámara

5 MP, enfoque fijo

### Tracker de cabeza

Sensor integrado de 9 ejes

### Audio

Micrófono integrado

## Características del sistema

### Conectividad

USB 2.0

### Conectividad del dispositivo *host*

Android (5.0 y superior) y Windows 10

### Montura

ESS Crosshair ONE Frame (ANSI Z87.1+)

## Características físicas

### Peso (sin cable)

<30 g/1,06 oz

## Características de resistencia

### Sellado

IP67 (resistente al agua y al polvo)

### Especificación para caídas

1,5 m/5 pies (sobre hormigón)

### Temperatura de funcionamiento

De -20 °C a 50 °C  
De -4 °F a 122 °F

**Maximice la eficiencia de los flujos de trabajo, la productividad del personal y el valor de sus ordenadores móviles con la HD4000 de Zebra —la única pantalla *wearable* transparente creada para uso empresarial.**

**Para obtener más información, visite [www.zebra.com/hd4000](http://www.zebra.com/hd4000)**



Sede en NA y corporativa  
+1 800 423 0442  
inquiry4@zebra.com

Sede en Asia-Pacífico  
+65 6858 0722  
contact.apac@zebra.com

Sede en EMEA  
zebra.com/locations  
contact.emea@zebra.com

Sede en Latinoamérica  
+1 847 955 2283  
la.contactme@zebra.com