



ZXP Series 9 再转印证卡打印机

兼具出色的打印质量和迅捷的打印速度

ZXP Series 9™ 充实了 Zebra 证卡打印机系列，是一款专为高安全性应用而设计的再转印证卡打印机。具有行业领先的吞吐速度，帮助您更快速地打印出更多高品质证卡。这款打印机提供用户可选的打印质量模式，让您自主选择加快打印速度，或优化打印质量。此外，双面同步再转印设计可提供出色的打印、编码及覆膜吞吐性能。



Zebra OneCare 服务

选择 Zebra OneCare™ 服务协议，可提高打印机的正常运行时间，并减少生产力损失和未列入预算的维修成本。作为一种规划年度维护支出并为其编制预算的经济高效的方法，您的协议可确保由经过培训的 Zebra® 技术人员将您的打印机恢复到出厂规格。Zebra 可提供多种方案来满足您的预算和业务需求。

Zebra 原厂耗材

证卡打印机耗材的选择至关重要：耗材是影响证卡打印的可靠性和一致性以及打印质量的首要因素。Zebra™ 原厂耗材符合严格的质量标准。我们的耗材可稳定保证每次打印作业的质量，并最大程度地减少对打印机关键部件的磨损，降低整体维护成本。

Zebra 的 PVC 及复合 PVC 证卡确保符合 ISO 标准。Zebra 可打印配备防篡改嵌入式全息图、磁条和智能芯片的证卡，从而获得最大化的安全性和功能性。如有需要，可以使用 Zebra 证卡打印机对其进行编码。从 Zebra 的现有证卡库中选择，或设计独特的定制卡，以更好地反映您的品牌或满足您组织的安全需求。

质量、可靠性、灵活性和速度

政府、教育、零售和酒店业越来越重视安全性、灵活性需求和持续的高效率要求。

卓越的打印质量 + 较快的打印速度

打印持久耐用的防篡改证卡，图像如照片一样清晰，色彩鲜活均匀，具有极高分辨率。行业领先的吞吐速度，让您更快地打印出更多证卡，即使需要双面覆膜和编码处理也能迅速完成。

宝贵的成本节约 + 减废

采用先进的再转印和覆膜技术，包括全息图像技术，确保安全性并减少伪造的可能。Zebra 拥有无损覆膜专利技术，使用单核无底纸介质，且无需托架，有效缩减了单张证卡的制作成本。与竞争对手相比，可减废 50%，并节省高达 30% 的成本。

如需了解有关 ZXP Series 9 再转印证卡打印机的更多信息，请访问 www.zebra.com/zxpseries9 或访问我们的全球通讯录，网址为 www.zebra.com/contact

智能设计 + 操作简单灵活

Zebra 采用自有专利的双面同步再转印打印设计, 可使打印机无需在作业过程中以机械方式翻转证卡。此设计使它的吞吐速度进一步提高, 同时还减少了代价昂贵的机械错误和证卡堵塞的风险。

ZXP Series 9 提供多种连接选项, 包括标准 USB 和以太网, 以及可选 Wi-Fi® (仅限美国和欧盟), 从而为您提供更多灵活性, 您可以在自己的网络范围内轻松迁移打印机。此外, 这款打印机还新增了用户可选的打印质量模式, 赋予您更多选择和控制权。

独有的色彩预测技术

Zebra 独有的色彩预测技术 (CPT) 可提供如照片一般的卓越的图像质量。以获得专利的图像处理算法为基础, Zebra 的 CPT 技术不断监测打印作业, 即时调整打印机设置, 在一次次、一张张的证卡打印中自动生成最优的打印质量。

让人称心如意的证卡打印机性能

时间宝贵, 预算须精心管理, 以避免浪费。购置新的打印机和耗材, 以及延长操作员的工作时间的代价不菲。Zebra 在设计 ZXP Series 9 时充分为您考虑, 创造了几种帮您节省时间和金钱的新方法。

保持打印机的长久、正常运行

利用近场通讯 (NFC) 技术减少打印机的停机时间, 并提供二维码, 让您快速获取打印机信息和支持。您可通过专门的网络支持网页和网页启动功能, 包括在线帮助、指导视频和打印机信息资源, 获得现场指导和故障排除技巧。

通过新增的安全功能受益

这款打印机具备安全功能, 可有效减少伪造证卡和未经授权使用的可能性。利用定制的 Zebra 耗材, 比如专业全息覆膜, 进一步提高安全性, 并防止伪造或篡改。

获得您所需的支持

通过 Zebra 的免费证卡测试服务, 您可以从 Zebra 经验丰富的专业人员那里获得免费的证卡测试支持和指导。

从头确保高品质

Zebra 已完成“从第一张证卡开始”的证卡质量改进, 为您稳定打印高品质证卡, 并减少浪费。

设置简单, 轻松配置

除了用户界面优化, 您还可以享受新增的功能和好处, 包括一款经认证的 Windows® 驱动程序, 和一款可显示 ZXP Series 9 打印机各方面整合视图的增强工具箱。搭配使用这两款工具, 可使打印机的设置和配置变得更容易。

帮助您的打印机完成更多工作

新增磁条和智能卡编码等可选功能, 以及 Zebra 软件套件和 SDK 选项, 以便您获得最适用最简便的应用集成选项。

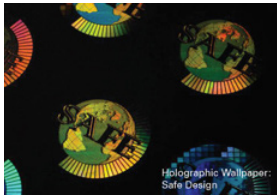
Zebra 拥有专利的无损层压覆膜和定制覆膜持久耐用, 安全可靠

覆膜的优点



所有印制的载有个人信息的打印塑料证卡均可能被伪造、修改、复制和篡改, 这些证卡在政府及高等教育市场中尤为重要。打印过程中可在证卡表面贴上一层保护膜 (通常称为覆膜), 为证卡额外增加一个安全层, 可将证卡的使用寿命延长至 5 到 10 年。

层压覆膜



Zebra 的层压覆膜可以对打印的证卡起到安全保护作用, 延长各行各业所用证卡的使用寿命, 其中包括高等教育、政府、酒店、零售、制造、物流运输、医疗和服务机构等。

层压覆膜有以下优势:

- 具有防伪、防篡改的全息功能, 可防止更改和复制。
- 保护证卡上的图像、色彩和打印的数据, 防止因紫外线照射而褪色, 并防止日常使用中的磨损。

您可以购买 Zebra 的任何一款透明全息层压覆膜, 且

- 无最小订单限制
- 无启动费
- 交付快速

定制覆膜



为了增加安全性, 还可以在 Zebra 的覆膜中嵌入广泛的可定制安全要素, 包括视觉全息图、微文本、紫外线荧光图像、防伪图案和金属色油墨。定制您的覆膜订单, 在其中加入贵公司的徽标和名称, 或其他独特图像或文本, 以进一步防止篡改或伪造。与 Zebra 合作, 为您的设计进行图案创作。

订购定制覆膜之前, 请谨记:

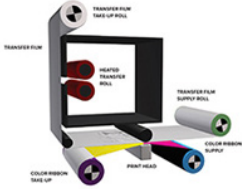
- 定制覆膜的最小起订量是每个订单每面 50 卷。
- 当图案设计获准、您的采购订单提交后, 定制覆膜的标准交付周期长达 12 周。
- 每个覆膜贴片设计都需要支付一次性启动费。有关详情, 请咨询 Zebra 销售代表。

如需了解关于层压覆膜和定制覆膜, 包括设计支持的更多信息, 请参阅我们的《定制覆膜手册》, 或联系您的 Zebra 销售代表。

下一页

(续)

再转印打印技术亮点



传统的直印证卡打印机使用一个打印头，通过一条碳带直接在证卡上打印。再转印打印机首先在一张灵活的透明覆膜上打印，然后将它热粘合到证卡上，从而生成更持久耐用、防刮擦的产品。即使在不平整的证卡（如钥匙牌或智能卡）表面，这种再转印技术也能制作出更加生动饱满的高品质图像。

Zebra 创新再转印证卡打印机的好处



- 更高的图像质量，颜色丰富，色彩明艳。
- 可在智能卡等不平整的证卡表面打印。
- 真正的无边框打印（通过超边打印）。传统的证卡打印机会在证卡的边缘留下一个白色的边框。
- 可在非 PVC 证卡上打印。直印证卡打印机要求能吸收染料的表面，但有的非 PVC 证卡不能吸收染料。
- 证卡更加耐用和耐磨，无需额外的防护或涂层。内置欺诈防护，使用具有防篡改特性的覆膜。

Zebra 创新再转印证卡打印机的优势



卓越的打印质量：Zebra 独有的色彩预测技术，以获得专利的图像处理算法为基础，弥补了高速打印通常会造成图像错误的不足，从而以更高的速度打印出照片质量的高分辨率图像。

行业领先的打印速度：Zebra 实现了超出所有其他再转印打印机的打印速度，这样的速度甚至可与当今市场上许多以打印速度著称的直印证卡打印机相媲美。Zebra 采用专利图像转印工艺一次性完成证卡两面的覆膜作业，大大缩短了打印时间。

显著节约成本：ZXP Series 9 采用了 Zebra 的无损耗覆膜技术，有效缩减了单张证卡的制作成本。使用我们的单核无底纸介质，无需使用托架，与常规办法相比，可减少至多一半的损耗。

ZXP Series 9 规格

<p>打印</p> <ul style="list-style-type: none"> 染料扩散再转印 全彩色或单色再转印打印 单面和双面打印 单面最高打印速度*： <ul style="list-style-type: none"> 180 cph (300 dpi) 125 cph (600 dpi) 双面最高打印速度*： <ul style="list-style-type: none"> 190 cph (300 dpi) 140 cph (600 dpi) 具有照片质量的图像 超边打印 (标准 CR80 介质)
<p>标准特性</p> <ul style="list-style-type: none"> USB 和以太网连接 单面证卡输入器容量 输入器, 容量为 150 张证卡 (30 密耳) 废卡出卡槽, 容量为 15 张证卡 (30 密耳) 出卡槽, 容量为 100 张证卡 (30 密耳) iSeries™ 智能媒体技术 介质自动校准 6 行 21 个字符的 LCD 操作人员显示屏 打印分辨率: 300 dpi 或 600 dpi 2 GB 内存标准 打印头享受终身质保 打印机享受 2 年有限保修 Microsoft® Windows 认证驱动程序 可使用 Kensington 物理锁
<p>选件及附件</p> <ul style="list-style-type: none"> 覆膜机 — 单面和双面 可锁式机壳/证卡输入器 Zebra OneCare 服务计划 802.11 b/g 无线连接 证卡输入槽 (150 张证卡, 30 密耳)
<p>编码选项和规格</p> <ul style="list-style-type: none"> ISO 7816 智能卡接触式站点, 支持第三方外部接触式编码器 磁条编码器 — AAMVA 和 ISO 7811 (全新和预编码; 码道 1、2 和 3; 高矫顽力和低矫顽力) 组合型 MIFARE® ISO 14443 A & B (13.56 MHz) 非接触式, ISO 7816 接触式编码器, 符合 PC/SC 要求 (受 USB 和以太网支持) 通过以太网编码
<p>覆膜机规格</p> <ul style="list-style-type: none"> 单面或双面覆膜选项 (仅限双面打印机) 180 张证卡/小时 (双面打印和双面覆膜) 已获 GSA FIPS 201 批准 (双面覆膜) 仅使用 Zebra True Secure i Series 覆膜 正反两面覆膜分开单独销售 提供自定义编码覆膜 提供定制全息覆膜

<p>Zmotif 软件</p> <ul style="list-style-type: none"> ZMotif SDK 支持和示例代码 Microsoft Windows 认证打印机驱动程序, 及其工具箱实用程序功能: Windows 8、Windows 2012、Windows 10、Windows 2008、Windows 7 CardStudio 证卡设计和发行软件 	
<p>驱动程序功能</p>	<ul style="list-style-type: none"> 显卡定向设置, 可视化证卡打印设置和配置 证卡来源和证卡类型选择 完成对区域内的图形控制和黑色提取参数的元素选择 自动感应碳带类型、覆膜机和智能卡编码选项
<p>工具箱实用程序功能</p>	<ul style="list-style-type: none"> 打印机配置工具和实用程序, 用于完成对所有打印机功能和特性的控制 可选的密码保护设置和基于用户角色的安全设置, 可防止意外或未经授权的驱动程序或打印机配置更改 完整的工艺卡管理, 可支持打印机和编码器的所有功能和特性的设置和测试 打印机测试证卡和诊断实用程序, 确保无误打印和快速故障排除功能
<p>ZMOTIF SDK</p>	<ul style="list-style-type: none"> 可下载 SDK, 适用于定制应用程序 SDK 可确保第三方快速为 ZXP Series 9 打印机添加高级打印和编码功能 直接访问 PC/SC 智能卡编码器驱动程序、对打印作业规格进行作业控制等功能 支持紫外线并禁止碳带色块功能和特性
<p>耗材</p> <ul style="list-style-type: none"> Zebra i Series 智能技术利用 RFID 标签对彩色碳带、转印膜和覆膜进行验证和自动化 专门设计的清洁耗材简化了预防性维护工作 	
<p>True Colours i Series 色带</p>	<ul style="list-style-type: none"> YMCK 4 片式: 625 张图像/卷 YMCKK 5 片式: 500 张图像/卷 YMCUVK 5 片式: 500 张图像/卷 YMCKI 5 片式: 500 张图像/卷 YMCKK1 6 片式: 415 张图像/卷 YMC 3 片式: 800 张图像/卷 纯黑: 2500 张图像/卷
<p>True Colours i Series 转印膜</p>	<ul style="list-style-type: none"> 透明: 1250 张单面/625 张双面证卡/卷
<p>True Secure i Series 覆膜</p>	<ul style="list-style-type: none"> 无底纸, 无损耗 1.0 密耳上层和底层覆膜: 625 张图像/卷 覆膜类型: 透明, 磁条, 智能卡, 以及全息设计 定制覆膜, 可按要求提供注册或背景水印全息图像

下列应用的理想选择

政府

- 美国联邦政府 ID
- 政府 ID
- 政府发行的 ID 和证卡
- ID 和门禁卡

教育

- 学生及员工 ID 和门禁卡

零售业与酒店业证卡

- ID 和门禁卡
- 个性化礼品卡、会员卡 and 忠诚卡
- 旅游、博彩和娱乐行业的智能证卡

物流运输

- ID 和门禁卡

制造业

- ID 和门禁卡

服务机构

- 员工 ID、学生 ID
- 个性化礼品卡、会员卡 and 忠诚卡
- 其他定制证卡

产品规格表

ZXP SERIES 9 再转印证卡打印机

证卡规格

- 证卡厚度: 30-40 密耳
- 证卡尺寸: ISO 7810 ID-1 格式, CR-80 大小
- 证卡材料: PVC 及复合 PVC、ABS 证卡、PET、PET-G 和 Teslin® 复合材料**
- 特制证卡: 透明 (阻断 IR) 或半透明证卡 30 密耳 (透明、彩色)**
- 工艺卡: 接触式和非接触式智能卡、UHF 卡**

通信接口

- USB 2.0
- USB 支持即插即用的打印机标识
- 10/100 以太网
- 802.11 b/g 无线连接

电气规格

- 自动切换单相交流电
- 100V~240V AC 和 50-60 Hz

物理特征

- 高 (带出卡槽): 13.2" / 334 mm
- 宽 (带出卡槽): 18.75" / 476 mm
- 宽 (带出卡槽和覆膜机): 30.75" / 781 mm
- 深: 20.4" / 519 mm
- 重 (仅打印机): 27.5 lbs./12.5 kg
- 重 (打印机、覆膜机): 44 lbs./20 kg

环境

- 工作温度: 59° F/15° C 至 95° F/35° C
- 存储温度: 23° F/-5° C 至 131° F/55° C
- 工作湿度: 20% 至 80% (非冷凝)
- 存储湿度: 10% 至 90% (非冷凝)
- 运输温度: -40° F/-40° C 至 140° F/60° C
- 运输湿度: 10% 至 90% (非冷凝)
- 介质不应在高于 140° F/60° C 的温度下存储超过 200 个小时, 不应在超过 90% 的相对湿度和 104° F/40° C 的温度下存储超过 100 个小时

注意: 要想获得卓越的打印质量和打印机性能, 建议您使用 Zebra 原厂耗材。

* 打印速度取决于点击次数、平均打印覆盖率、USB 连接性和每小时打印的证卡张数 (cph)

** 请联系您的 Zebra 经销商了解证卡的资质

了解更多产品和行业应用: www.zebra.com

斑马技术销售支持热线: **4009201899**

(注: 如果您是铁通用户, 请发邮件至 contact.apac@zebra.com 咨询)

部件编号: **SS-ZXP Series 9 2020/01/13**



上海

上海市静安区石门一路 288 号
兴业太古汇香港兴业中心二座
2801 & 2807 - 2812 2000040
电话: +86 21 6010 2222
传真: +86 21 6288 8393

北京

北京市东城区北三环东路
36 号环球贸易中心 D 座
1203-1206 室 100013
电话: +86 10 5662 2000
传真: +86 10 5825 7426

广州

广州市林和西路 9 号
耀中广场 B3412-3415 室
510610
电话: +86 20 3810 7798
传真: +86 20 3810 7783

成都

成都市高新区交子大道
177 号中海国际中心
B 座 1511 室 610041
电话: +86 28 8333 7630
传真: +86 28 8556 6582

南京

南京市鼓楼区汉中路 2 号
金陵世贸中心
1817 室 210005
电话: +86 25 8576 8887
传真: +86 25 5857 9887

武汉

武汉市武昌区中南路 7 号
中商广场写字楼 A 座
1817 室 430071
电话: +86 27 8773 7490
传真: +86 27 8773 7493

深圳

广东省深圳市福田区中心
四路一号嘉里建设广场
第一座 1704 室 518048
电话: +86 755 3305 3911
传真: +86 755 3651 3950

香港

香港九龙尖沙咀
广东道 5 号
海洋中心 7 楼 712 室
电话: +852 5803 3700
传真: +852 2157 0333

台北

台北市信义区松高路 9 号
统一国际大楼 13 楼
110
电话: +886 2 87299300
传真: +886 2 87299388