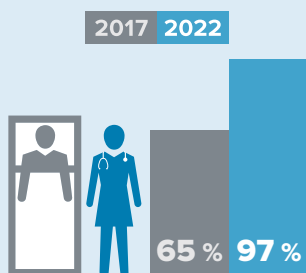


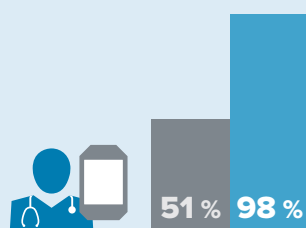
ÉTUDE PROSPECTIVE SUR LE MILIEU HOSPITALIER : L'AVENIR DES SERVICES DE SANTÉ

L'étude prospective de Zebra sur le milieu hospitalier à l'horizon 2022 explore la façon dont la technologie mobile permet de réhausser le niveau des soins médicaux, de responsabiliser les cliniciens et d'améliorer les flux de travail. Les personnes interrogées ont identifié des changements remarquables dans les services d'urgences, notamment en termes de qualité, de coûts et de résultats.

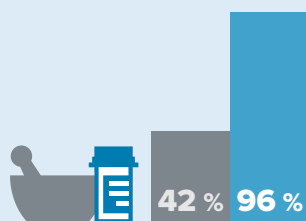
UTILISATION ACCRUE DES PÉRIPHÉRIQUES PORTABLES



Personnel infirmier



Médecins



Pharmaciens



AMÉLIORATIONS SIGNIFICATIVES

IMPACT ACTUEL DE LA TECHNOLOGIE MOBILE :

RÉDUCTION DES COÛTS

55 %

des hôpitaux évoquent la réduction du coût des soins aux patients

AMÉLIORATION DE LA QUALITÉ

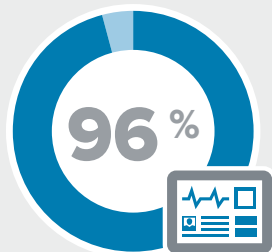
72 %

des hôpitaux soulignent l'amélioration de la qualité des soins aux patients

RENFORCEMENT DE LA SÉCURITÉ DES PATIENTS

61 %

du personnel infirmier signalent une réduction des erreurs d'administration de médicaments



du personnel infirmier prévoient d'accéder à des outils d'analyse prédictive sur leurs périphériques portables d'ici à 2022

ÉMERGENCE DES PATIENTS TECHNOPHILES



77 %

des patients ont une opinion positive de l'usage de périphériques portables par les cliniciens pour leurs soins

57 % utilisent actuellement des technologies portables pour suivre les mesures de santé

95 % sont disposés à partager avec les cliniciens les mesures de santé recueillies à partir des technologies portables

TENDANCES TECHNOLOGIQUES TRANSFORMATRICES



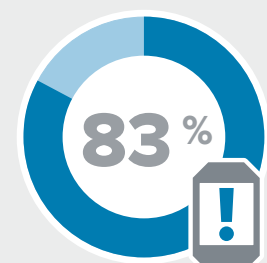
Surveillance à distance des patients



Télesanté



Intelligence artificielle



Utilisation accrue du système de localisation en temps réel (RTLS) pour dynamiser les flux de travail du personnel



POUR OBTENIR DES RENSEIGNEMENTS COMPLÉMENTAIRES,
VEUILLEZ CONSULTER LE SITE WWW.ZEBRA.COM/HEALTHCARE